



Altholz-Recycling? Aber natürlich!

Mit modernsten Shredderanlagen und integrierten Fe- und NE-Abscheidern verarbeiten wir Ihr klassifiziertes Altholz zu Holzhackschnitzeln. Die Analyse und Verwertung erfolgt nach der Altholzverordnung: Aus unbehandelten Althölzern entsteht das Ausgangsmaterial für die Spanplattenproduktion in zertifizierten Betrieben in ganz Europa. Aufbereitete gemischte Althölzer liefern wir an Biomassekraftwerke, um daraus Fernwärme und Kraftstrom zu gewinnen.

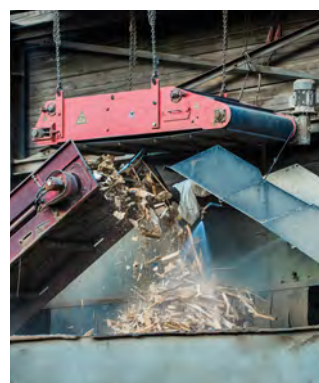
So schließt sich der Kreis – lückenlos, wirtschaftlich und nachhaltig.

- Schrott
- NE-Metalle
- **Altholz**
- Wertstoffe
- Umschlag & Lagerhaltung
- Demontagen & Abbrüche
- Logistik & Transport
- Consulting

Unsere Mission: 100 % Recycling

Wir denken an heute, morgen und übermorgen. Und wir denken anders: weg von kurzfristigen Überlegungen, hin zur weitsichtigen Planung mit optimal aufeinander abgestimmten Bausteinen, um langfristig mehr zu erreichen. Mehr Umsatz, mehr Erlös, mehr Nachhaltigkeit – mehr Wertschöpfung.

Warum sollten Sie sich mit weniger zufrieden geben?



Sortenliste Input



A I

Transportkisten, Paletten und Verschlage aus Vollholz



A II – A III

AII Dielen, Turblatter und Zargen, Bretterschalungen, Mobel, Innenturen
AIII Altholz, z. B. aus Sperrmull, Spanplatten



A IV

Konstruktionsholzer, Fenster, impragnierte Bauholzer, Holzer aus dem Auenbereich, Leitungsmasten

Unser Leistungsumfang



- Materialabholung
- Anlieferung

.....



- Sortenanalyse
- Klassifizierung
- Trennung
- Sortenreine Lagerung des Vormaterials

.....



- Aufbereitung uber Shredderanlagen
- Befreiung des Materials von Storstoffen/ Handsortierung
- Magnetabscheider

.....



- Sortenreine Lagerung der fertigen Holzhack-schnitzel
- Verladung und direkte Lieferung an Endabnehmer

Sortenliste Output



A I

Hackschnitzel zur stofflichen Verwertung



A II – A III

Hackschnitzel zur thermischen Verwertung



A IV

Hackschnitzel zur thermischen Verwertung in genehmigten Anlagen



A I – A IV

Feinmaterial zur Bindung oder thermischen Verwertung



Ihre Ansprechpartnerin

Ines Grunbauer
 Leitung Altholz

Tel: +49 (0) 7153 7008-263
 Fax: +49 (0) 7153 7008-268
 Mail: ines.gruenbauer@kaatsch.de

Schrott- und Metallhandel M. Kaatsch GmbH
 Am Nordseekai 8 · D-73207 Plochingen
 Tel: +49 (0) 7153 7008-0
 Fax: +49 (0) 7153 7008-219
 Mail: info@kaatsch.de